

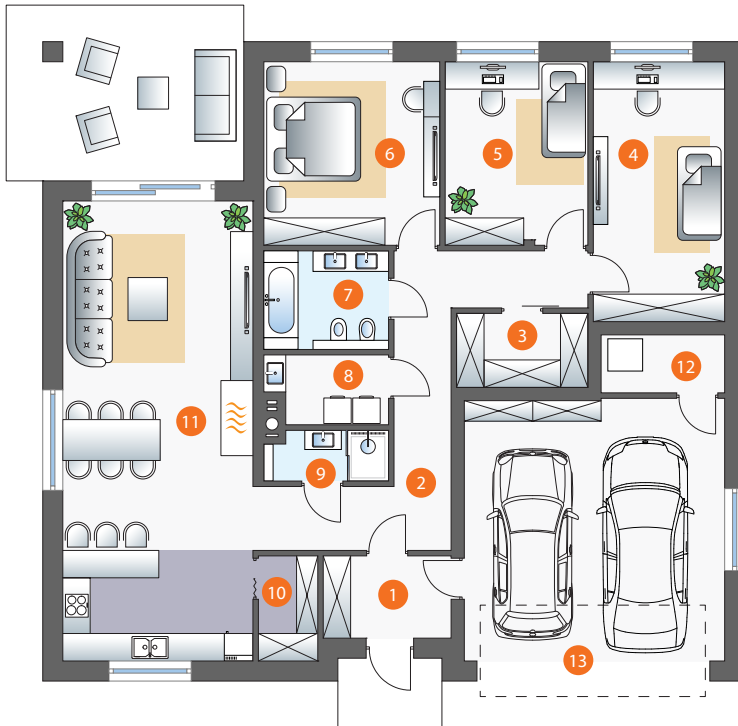
NOWOCZESNY

PRZESTRONNY DOM PARTEROWY

POŁOŻONY W MIEJSCOWOŚCI BARANY

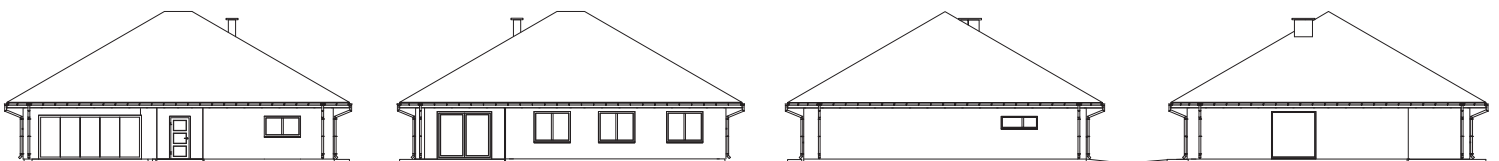
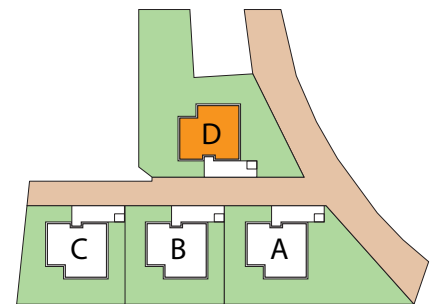


BUDYNEK D



| POMIESZCZENIA | |
|---------------------|-----------------------------|
| 1. Wiatrołap | 5.04 m ² |
| 2. Hol | 16.27m ² |
| 3. Garderoba | 4.66 m ² |
| 4. Pokój | 16.36 m ² |
| 5. Pokój | 12.53 m ² |
| 6. Pokój | 15.48 m ² |
| 7. Łazienka | 5.9 m ² |
| 8. Pralnia | 4.18 m ² |
| 9. WC | 2.97 m ² |
| 10. Spiżarnia | 2.99 m ² |
| 11. Salon z aneksem | 41.89 m ² |
| 12. Kotłownia | 3.44 m ² |
| 13. Garaż | 32.63 m ² |
| Powierzchnia | 164.34 m² |

| | |
|----------------|-----------------------|
| Liczba pokoi: | 3 |
| Pow. użytkowa: | 128.26 m ² |
| Pow. zabudowy: | 200.62 m ² |
| Pow. tarasu: | 20.00 m ² |
| Kubatura: | 887.15 m ³ |
| Wys. kalenicy: | 7.31 m |



Wizualizacje mają charakter poglądowy i nie stanowią oferty handlowej w rozumieniu Art. 66 par. 1 Kodeksu Cywilnego. Ostateczny wygląd może odbiegać od przedstawionego.



biuro@viphouse-domy.pl
www.viphouse-domy.pl

+48 500 724 030