

NOWOCZESNY

PRZESTRONNY DOM PARTEROWY

POŁOŻONY W MIEJSCOWOŚCI BARANY

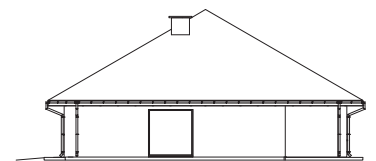
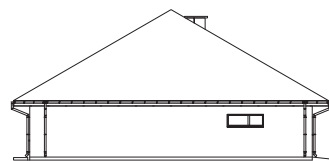
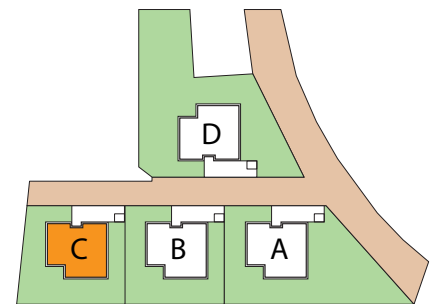


BUDYNEK C



POMIESZCZENIA	
1. Wiatrołap	5.04 m ²
2. Hol	16.27m ²
3. Garderoba	4.66 m ²
4. Pokój	16.36 m ²
5. Pokój	12.53 m ²
6. Pokój	15.48 m ²
7. Łazienka	5.9 m ²
8. Pralnia	4.18 m ²
9. WC	2.97 m ²
10. Spiżarnia	2.99 m ²
11. Salon z aneksem	41.89 m ²
12. Kotłownia	3.44 m ²
13. Garaż	32.63 m ²
Powierzchnia	164.34 m²

Liczba pokoi:	3
Pow. użytkowa:	128.26 m ²
Pow. zabudowy:	200.62 m ²
Pow. tarasu:	20.00 m ²
Kubatura:	887.15 m ³
Wys. kalenicy:	7.31 m



Wizualizacje mają charakter poglądowy i nie stanowią oferty handlowej w rozumieniu Art. 66 par. 1 Kodeksu Cywilnego. Ostateczny wygląd może odbiegać od przedstawionego.



biuro@viphouse-domy.pl
www.viphouse-domy.pl

+48 500 724 030